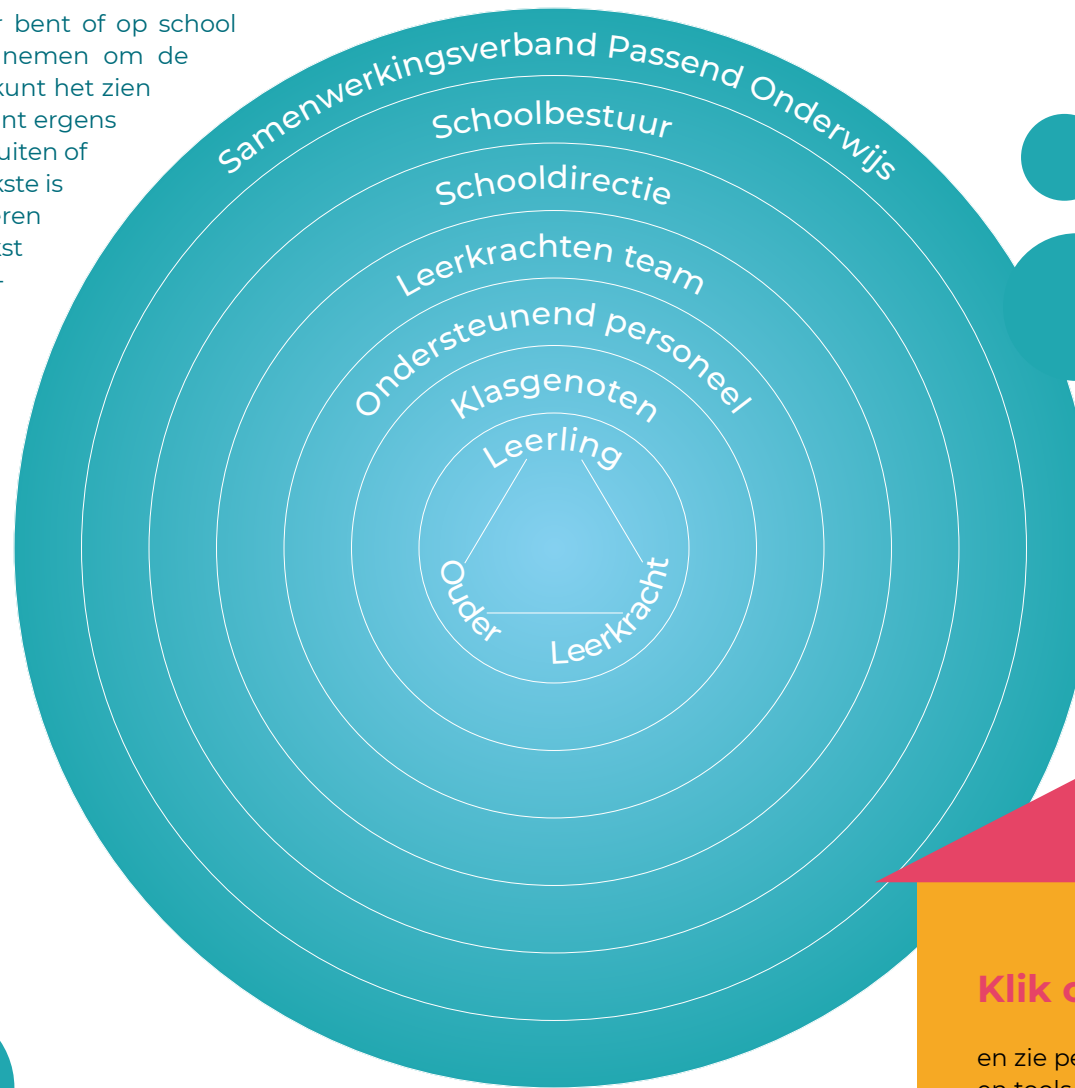


Maak je middelbare school diabetesvriendelijk

Het maakt niet uit of je leerling of ouder bent of op school werkt. Ieder van jullie kan het initiatief nemen om de school diabetesvriendelijker te maken. Je kunt het zien als een olievlek, net als deze cirkels. Je begint ergens en vanzelf breiden de cirkels zich uit naar buiten of naar binnen. Begin bij wat voor jou het leukste is om te doen, wat het makkelijkst te organiseren is of wat je op dit moment het belangrijkste vindt. Hoe meer mensen je uit de verschillende cirkels mee krijgt hoe sneller de olievlek zich verspreidt. Klik op een doelgroep in de cirkel. Dan zie je welke handvatten en tools voor die groep geschikt zijn om in te zetten bij het diabetesvriendelijker van jouw school. En deel je ervaringen met ons. Wij gebruiken jullie goede voorbeelden graag om anderen te inspireren!



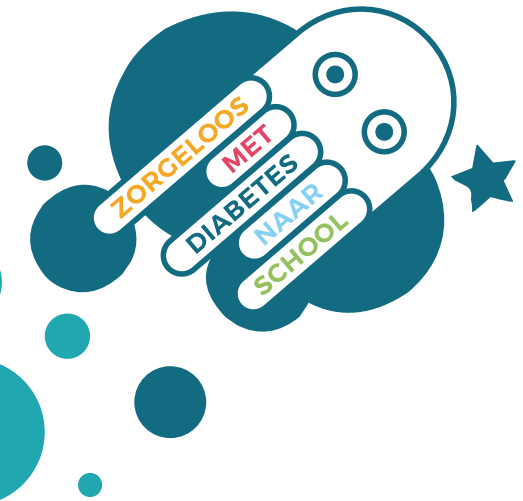
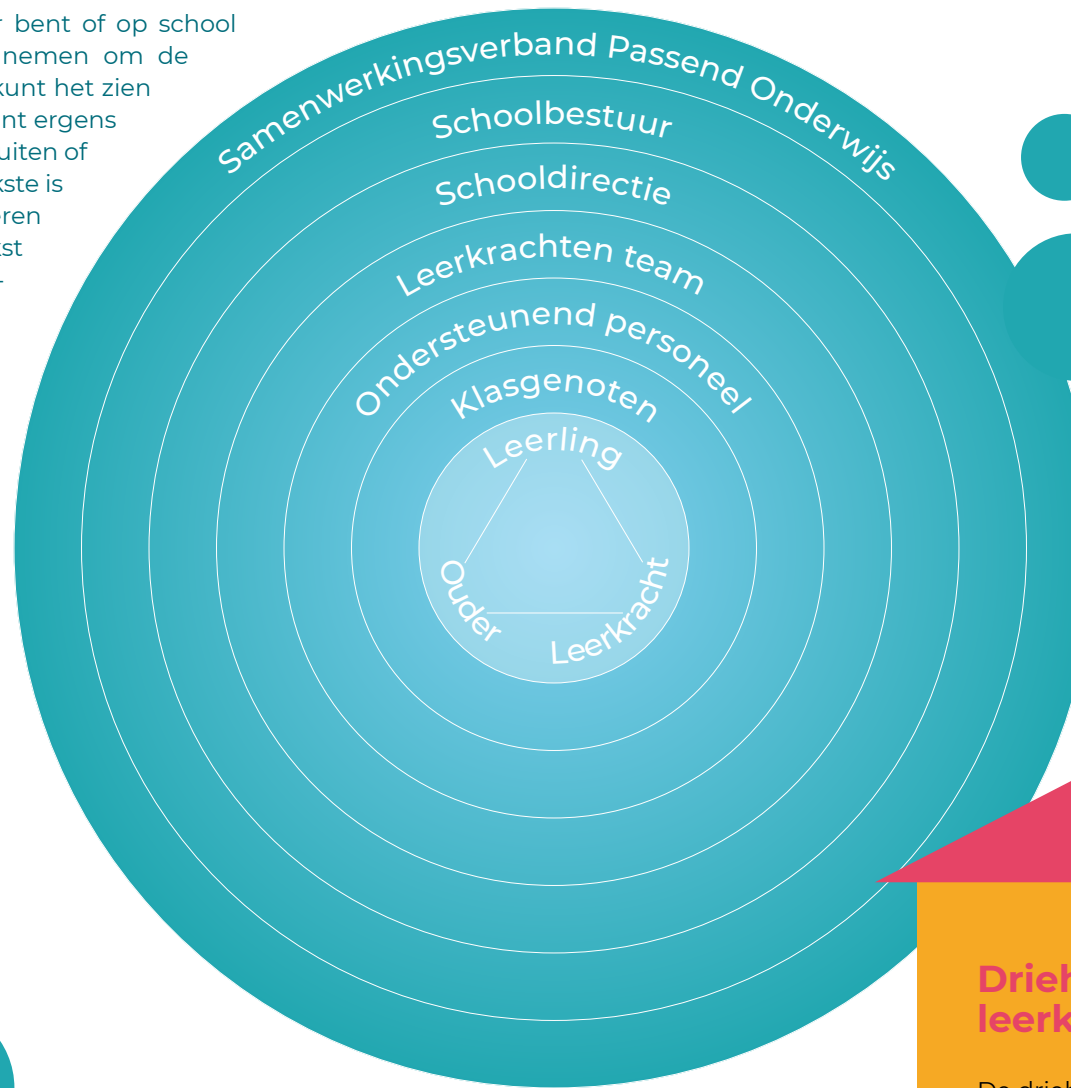
DIABETES
VRIENDELIJKE
SCHOOL

Klik op een doelgroep

en zie per cirkel welke tips, handvatten en tools je kan gebruiken om de school diabetesvriendelijk(er) te maken!

Maak je middelbare school diabetesvriendelijk

Het maakt niet uit of je leerling of ouder bent of op school werkt. Ieder van jullie kan het initiatief nemen om de school diabetesvriendelijker te maken. Je kunt het zien als een olievlek, net als deze cirkels. Je begint ergens en vanzelf breiden de cirkels zich uit naar buiten of naar binnen. Begin bij wat voor jou het leukste is om te doen, wat het makkelijkst te organiseren is of wat je op dit moment het belangrijkste vindt. Hoe meer mensen je uit de verschillende cirkels mee krijgt hoe sneller de olievlek zich verspreidt. Klik op een doelgroep in de cirkel. Dan zie je welke handvatten en tools voor die groep geschikt zijn om in te zetten bij het diabetesvriendelijker van jouw school. En deel je ervaringen met ons. Wij gebruiken jullie goede voorbeelden graag om anderen te inspireren!



DIABETES
VRIENDELIJKE
SCHOOL

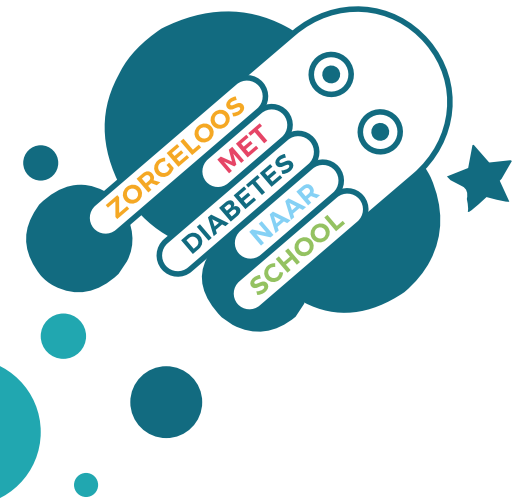
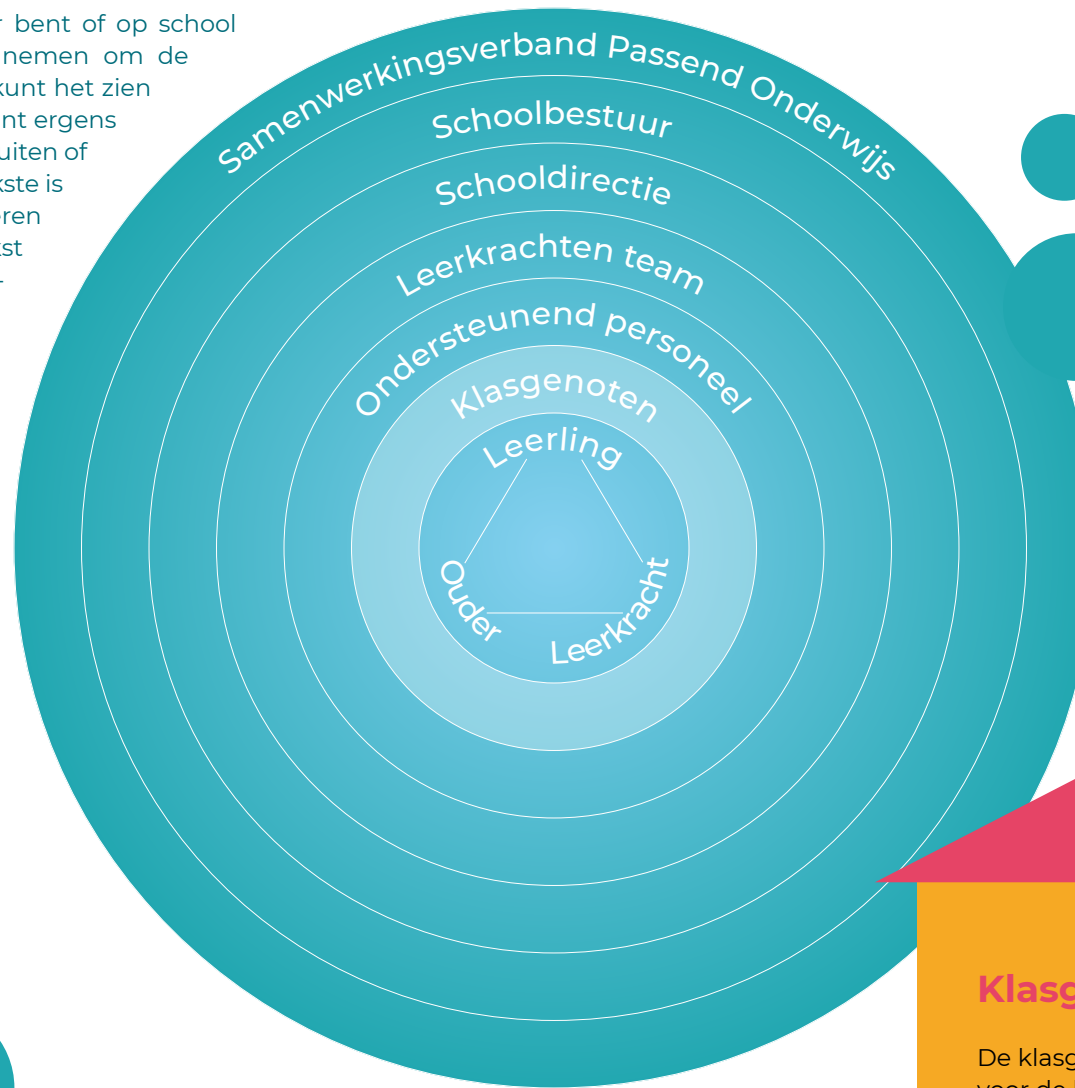
Driehoek leerling, ouder en leerkracht

De driehoek leerling, ouder en leerkracht vormt de kern van de diabetesvriendelijke school. Door gezamenlijk om de tafel te gaan creëren jullie een oplossing op maat.

[Meer informatie ↗](#)

Maak je middelbare school diabetesvriendelijk

Het maakt niet uit of je leerling of ouder bent of op school werkt. Ieder van jullie kan het initiatief nemen om de school diabetesvriendelijker te maken. Je kunt het zien als een olievlek, net als deze cirkels. Je begint ergens en vanzelf breiden de cirkels zich uit naar buiten of naar binnen. Begin bij wat voor jou het leukste is om te doen, wat het makkelijkst te organiseren is of wat je op dit moment het belangrijkste vindt. Hoe meer mensen je uit de verschillende cirkels mee krijgt hoe sneller de olievlek zich verspreidt. Klik op een doelgroep in de cirkel. Dan zie je welke handvatten en tools voor die groep geschikt zijn om in te zetten bij het diabetesvriendelijker van jouw school. En deel je ervaringen met ons. Wij gebruiken jullie goede voorbeelden graag om anderen te inspireren!



DIABETES
VRIENDELIJKE
SCHOOL

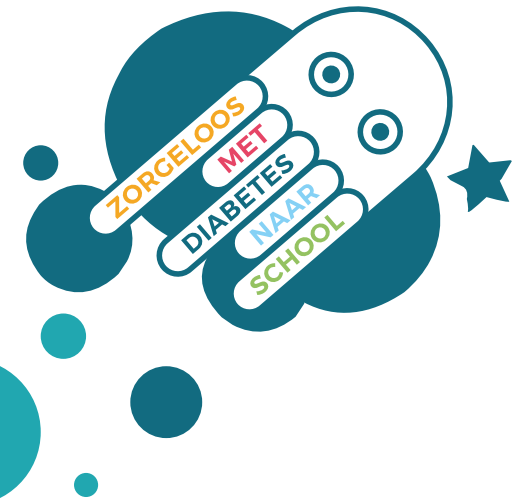
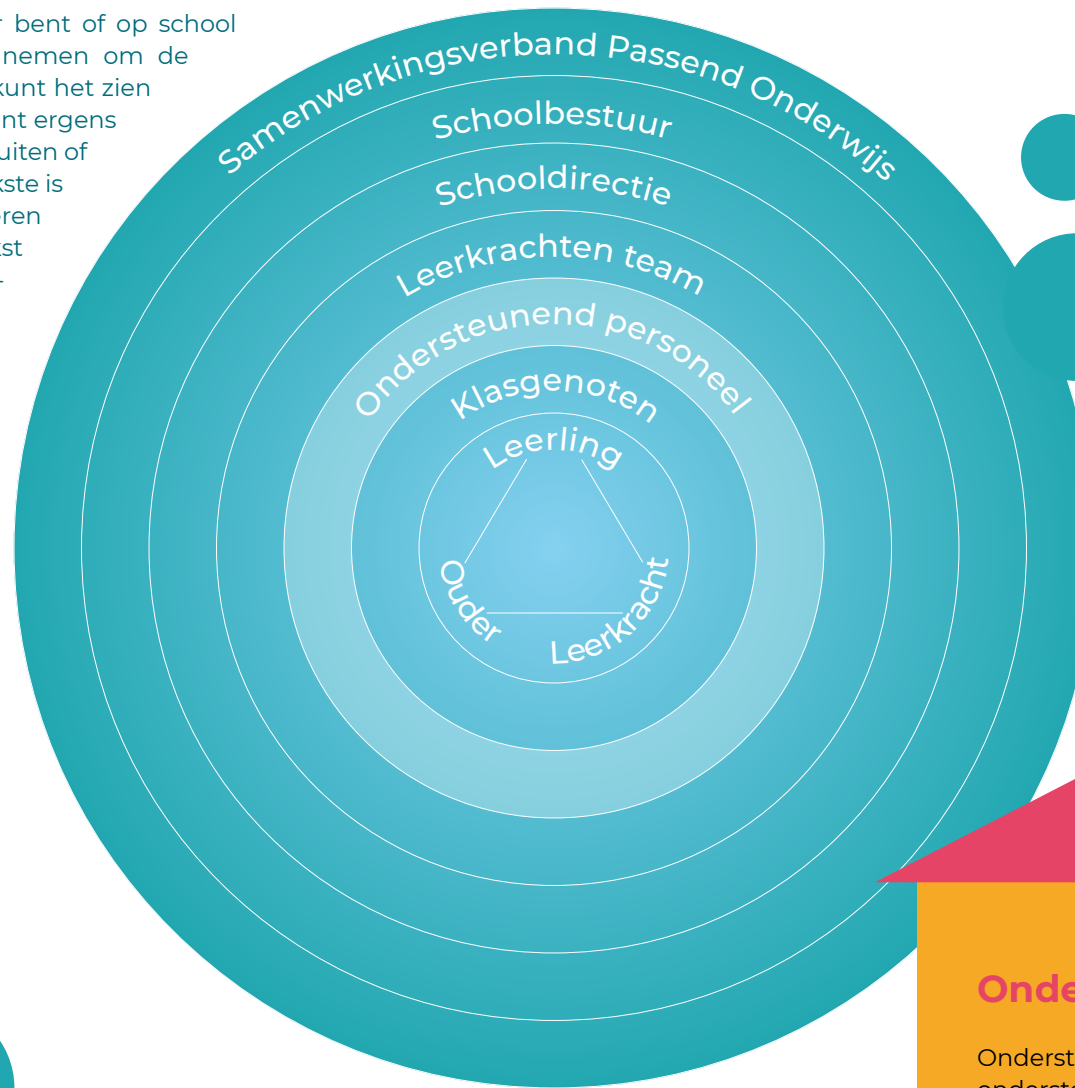
Klasgenoten

De klasgenoten spelen een belangrijke rol voor de leerling met diabetes om dagelijks zo gewoon mogelijk mee te kunnen doen.

[Meer informatie ↗](#)

Maak je middelbare school diabetesvriendelijk

Het maakt niet uit of je leerling of ouder bent of op school werkt. Ieder van jullie kan het initiatief nemen om de school diabetesvriendelijker te maken. Je kunt het zien als een olievlek, net als deze cirkels. Je begint ergens en vanzelf breiden de cirkels zich uit naar buiten of naar binnen. Begin bij wat voor jou het leukste is om te doen, wat het makkelijkst te organiseren is of wat je op dit moment het belangrijkste vindt. Hoe meer mensen je uit de verschillende cirkels mee krijgt hoe sneller de olievlek zich verspreidt. Klik op een doelgroep in de cirkel. Dan zie je welke handvatten en tools voor die groep geschikt zijn om in te zetten bij het diabetesvriendelijker van jouw school. En deel je ervaringen met ons. Wij gebruiken jullie goede voorbeelden graag om anderen te inspireren!



DIABETES
VRIENDELIJKE
SCHOOL

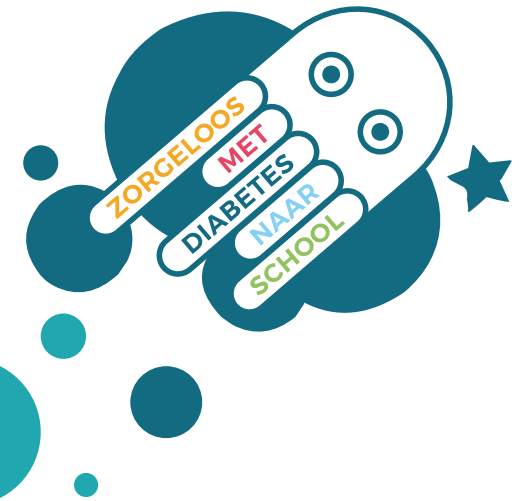
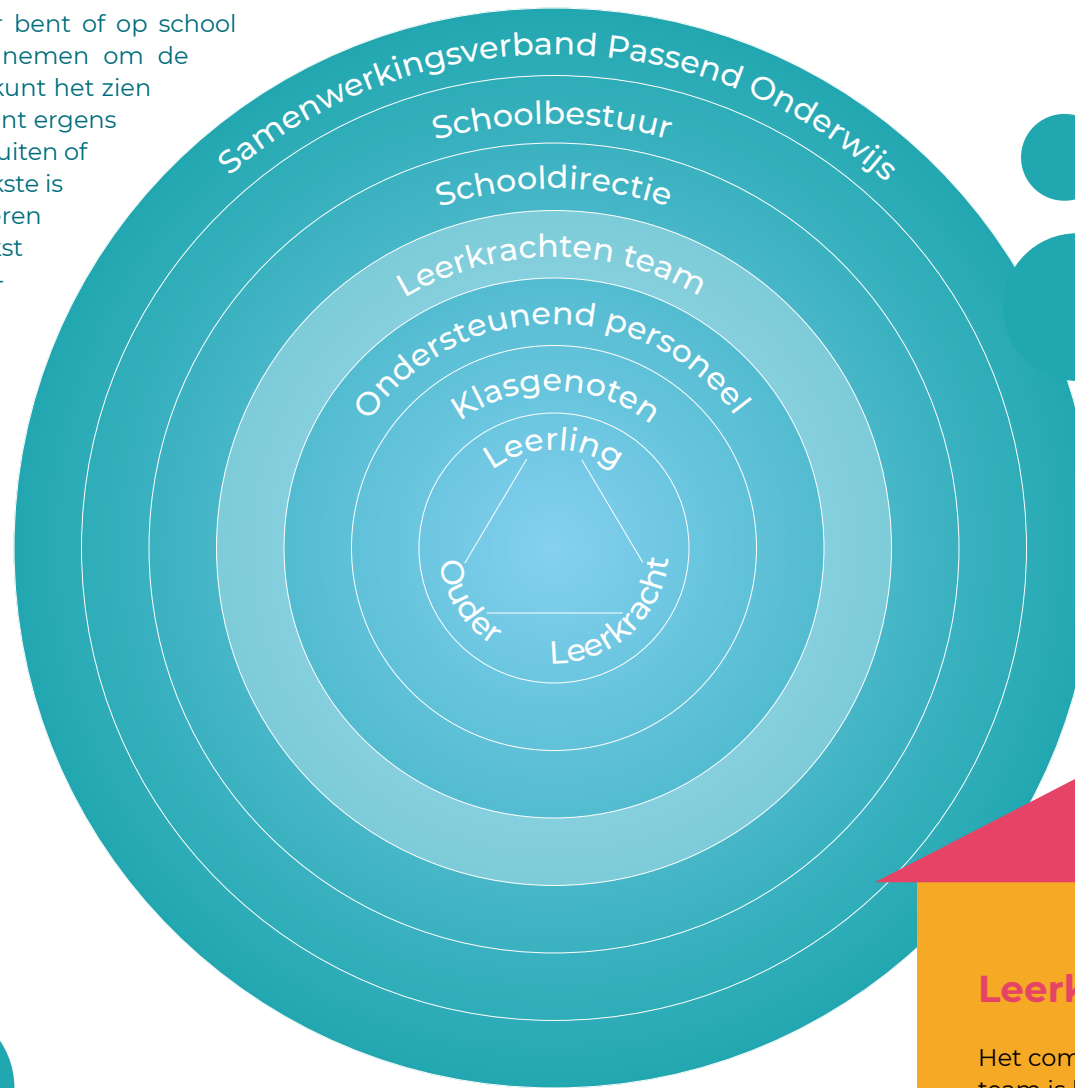
Ondersteunend personeel

Ondersteunend personeel is er voor ondersteuning van zowel de leerkracht, ouder of leerling door extra handen, kennis of kunde in te zetten.

[Meer informatie ↗](#)

Maak je middelbare school diabetesvriendelijk

Het maakt niet uit of je leerling of ouder bent of op school werkt. Ieder van jullie kan het initiatief nemen om de school diabetesvriendelijker te maken. Je kunt het zien als een olievlek, net als deze cirkels. Je begint ergens en vanzelf breiden de cirkels zich uit naar buiten of naar binnen. Begin bij wat voor jou het leukste is om te doen, wat het makkelijkst te organiseren is of wat je op dit moment het belangrijkste vindt. Hoe meer mensen je uit de verschillende cirkels mee krijgt hoe sneller de olievlek zich verspreidt. Klik op een doelgroep in de cirkel. Dan zie je welke handvatten en tools voor die groep geschikt zijn om in te zetten bij het diabetesvriendelijker van jouw school. En deel je ervaringen met ons. Wij gebruiken jullie goede voorbeelden graag om anderen te inspireren!



DIABETES
VRIENDELIJKE
SCHOOL

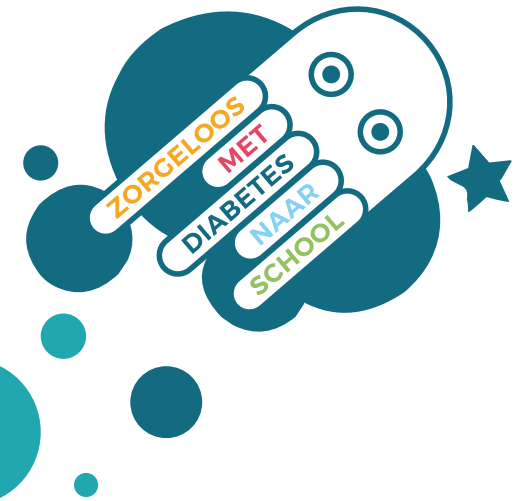
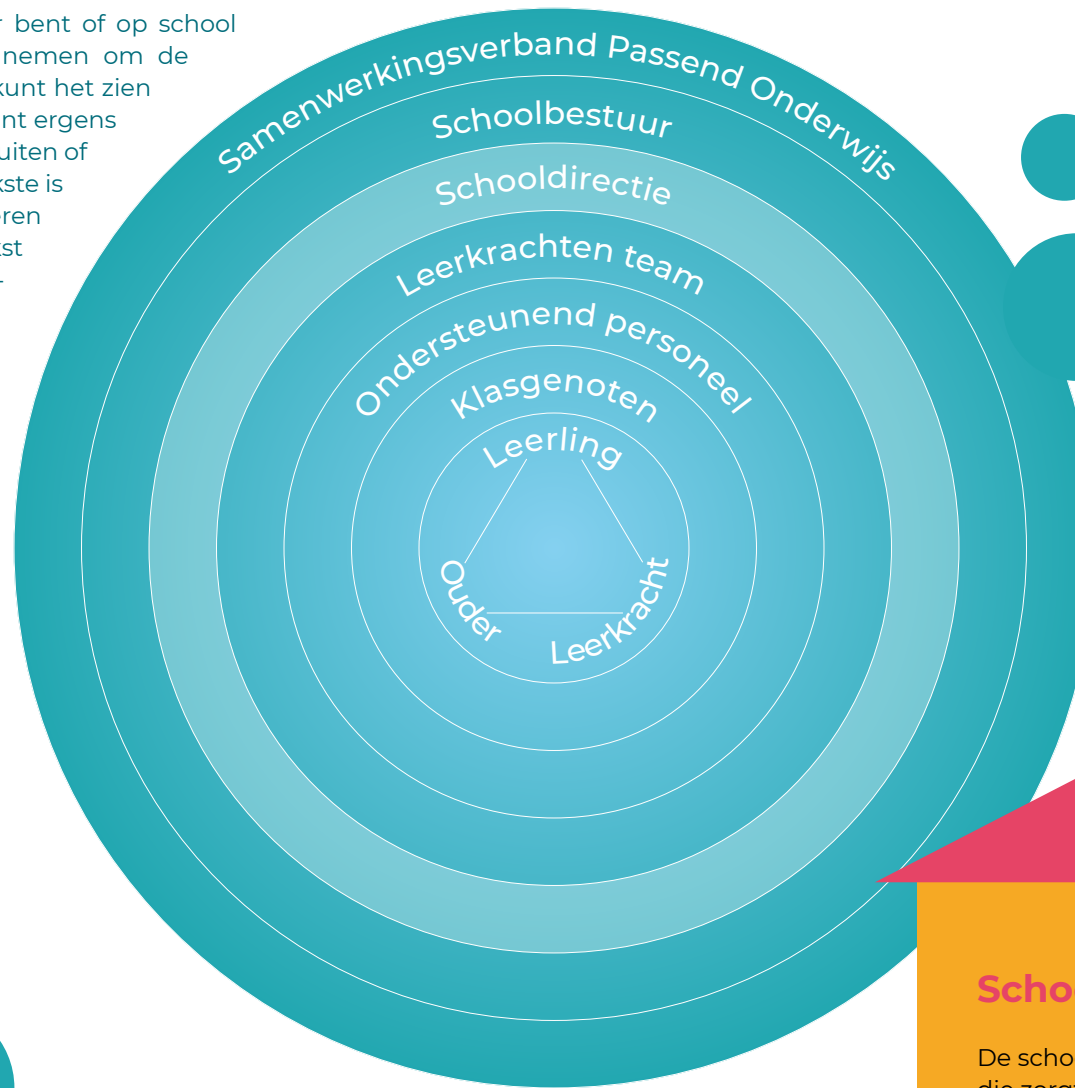
Leerkrachten team

Het commitment van het hele leerkrachten team is belangrijk bij het delen van de verantwoordelijkheid en ook back-up support.

[Meer informatie ↗](#)

Maak je middelbare school diabetesvriendelijk

Het maakt niet uit of je leerling of ouder bent of op school werkt. Ieder van jullie kan het initiatief nemen om de school diabetesvriendelijker te maken. Je kunt het zien als een olievlek, net als deze cirkels. Je begint ergens en vanzelf breiden de cirkels zich uit naar buiten of naar binnen. Begin bij wat voor jou het leukste is om te doen, wat het makkelijkst te organiseren is of wat je op dit moment het belangrijkste vindt. Hoe meer mensen je uit de verschillende cirkels mee krijgt hoe sneller de olievlek zich verspreidt. Klik op een doelgroep in de cirkel. Dan zie je welke handvatten en tools voor die groep geschikt zijn om in te zetten bij het diabetesvriendelijker van jouw school. En deel je ervaringen met ons. Wij gebruiken jullie goede voorbeelden graag om anderen te inspireren!



DIABETES
VRIENDELIJKE
SCHOOL

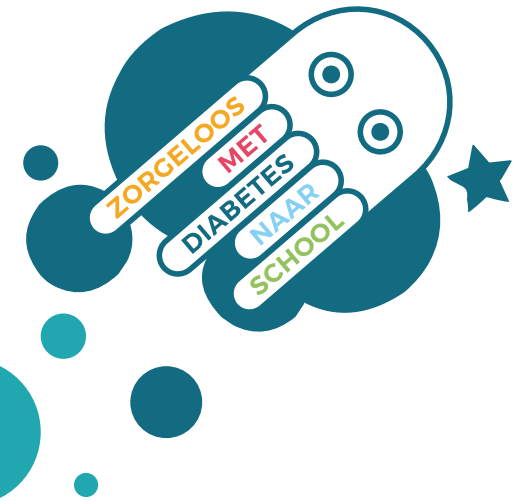
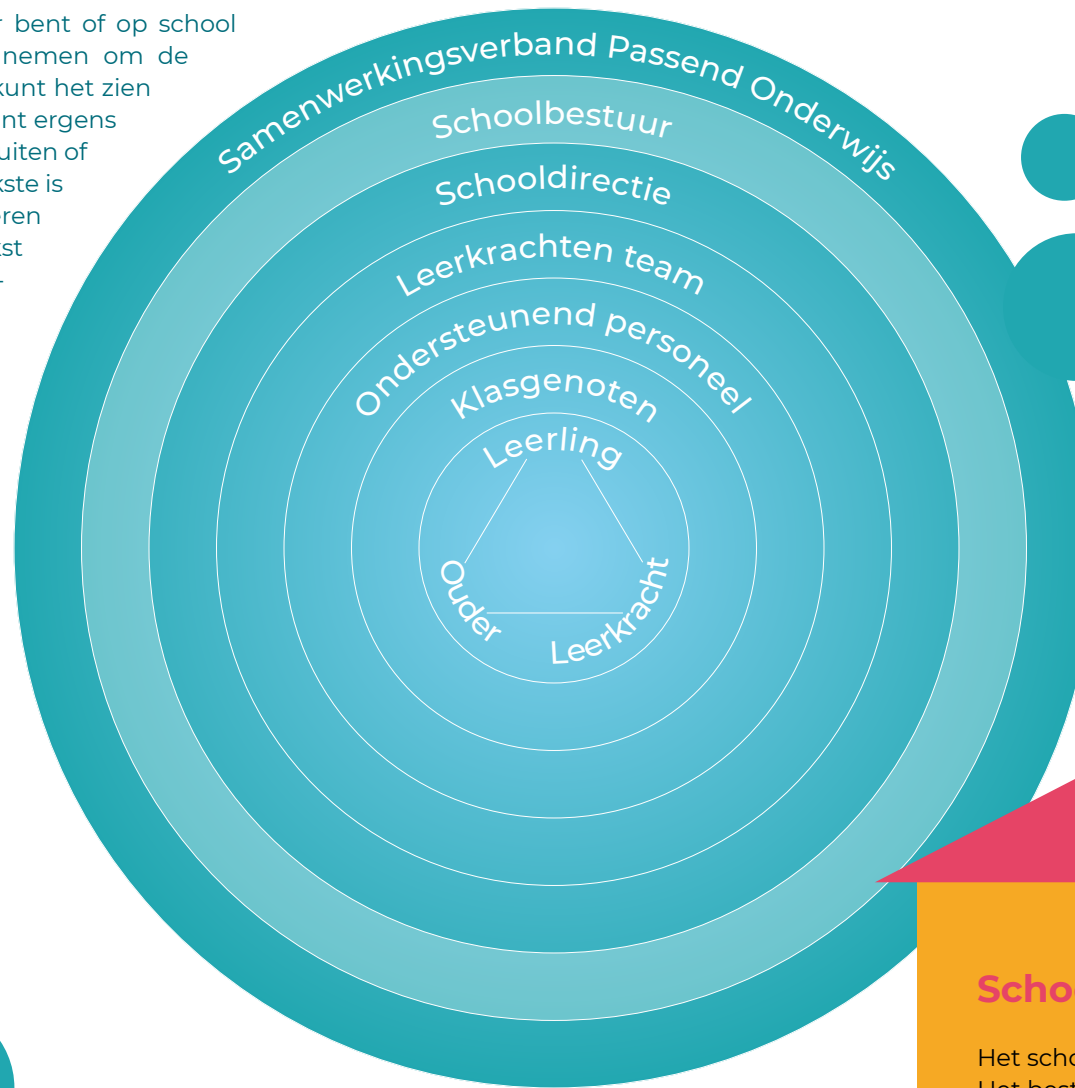
Schooldirectie

De schooldirectie speelt een faciliterende rol, die zorgt dat de randvoorwaarden voor een diabetesvriendelijke school in de klas, op school en op papier op orde zijn.

[Meer informatie ↗](#)

Maak je middelbare school diabetesvriendelijk

Het maakt niet uit of je leerling of ouder bent of op school werkt. Ieder van jullie kan het initiatief nemen om de school diabetesvriendelijker te maken. Je kunt het zien als een olievlek, net als deze cirkels. Je begint ergens en vanzelf breiden de cirkels zich uit naar buiten of naar binnen. Begin bij wat voor jou het leukste is om te doen, wat het makkelijkst te organiseren is of wat je op dit moment het belangrijkste vindt. Hoe meer mensen je uit de verschillende cirkels mee krijgt hoe sneller de olievlek zich verspreidt. Klik op een doelgroep in de cirkel. Dan zie je welke handvatten en tools voor die groep geschikt zijn om in te zetten bij het diabetesvriendelijker van jouw school. En deel je ervaringen met ons. Wij gebruiken jullie goede voorbeelden graag om anderen te inspireren!



DIABETES
VRIENDELIJKE
SCHOOL

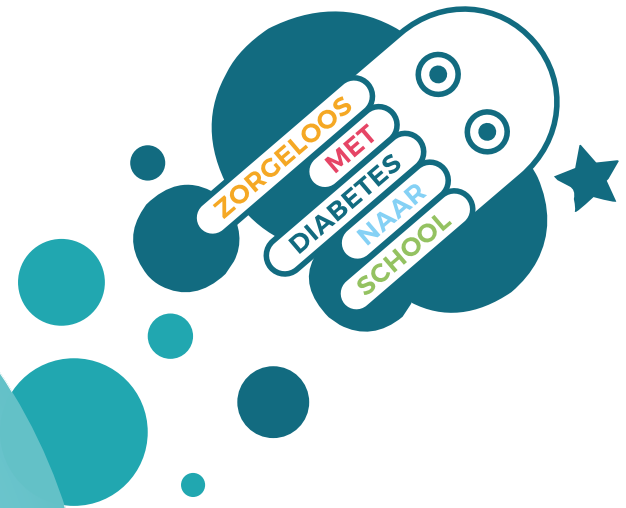
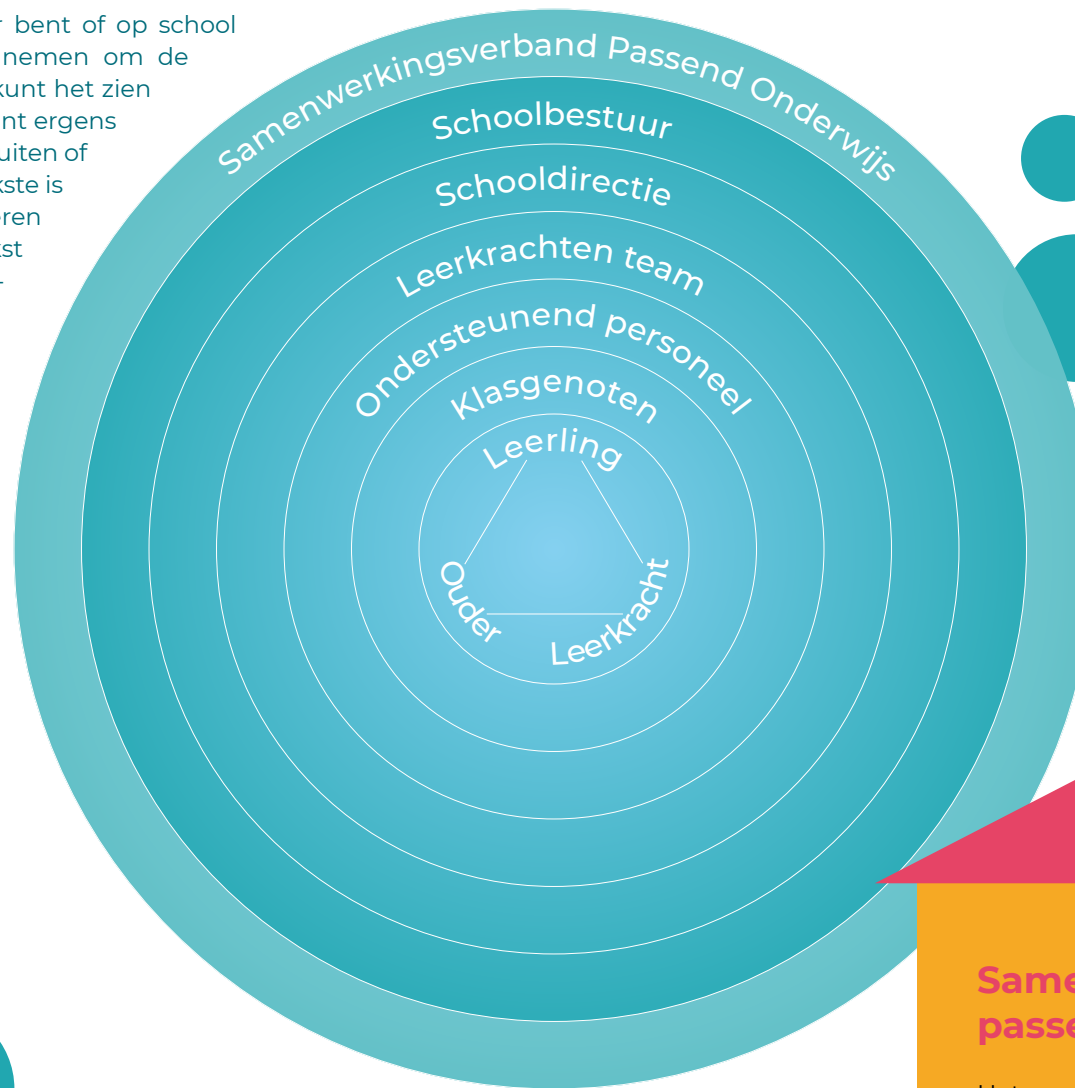
Schoolbestuur

Het schoolbestuur heeft een faciliterende rol. Het bestuur zorgt op stichtingsniveau dat de betrokken scholen de kennis, kunde en ruimte krijgen om een diabetesvriendelijke school in te richten op een manier bij hun past.

[Meer informatie ↗](#)

Maak je middelbare school diabetesvriendelijk

Het maakt niet uit of je leerling of ouder bent of op school werkt. Ieder van jullie kan het initiatief nemen om de school diabetesvriendelijker te maken. Je kunt het zien als een olievlek, net als deze cirkels. Je begint ergens en vanzelf breiden de cirkels zich uit naar buiten of naar binnen. Begin bij wat voor jou het leukste is om te doen, wat het makkelijkst te organiseren is of wat je op dit moment het belangrijkste vindt. Hoe meer mensen je uit de verschillende cirkels mee krijgt hoe sneller de olievlek zich verspreidt. Klik op een doelgroep in de cirkel. Dan zie je welke handvatten en tools voor die groep geschikt zijn om in te zetten bij het diabetesvriendelijker van jouw school. En deel je ervaringen met ons. Wij gebruiken jullie goede voorbeelden graag om anderen te inspireren!



DIABETES
VRIENDELIJKE
SCHOOL

Samenwerkingsverband passend onderwijs

Het samenwerkingsverband speelt een belangrijke back-up rol voor scholen die extra kennis, kunde of handen nodig hebben om de diabeteszorg goed geregeld te krijgen.

[Meer informatie ↗](#)